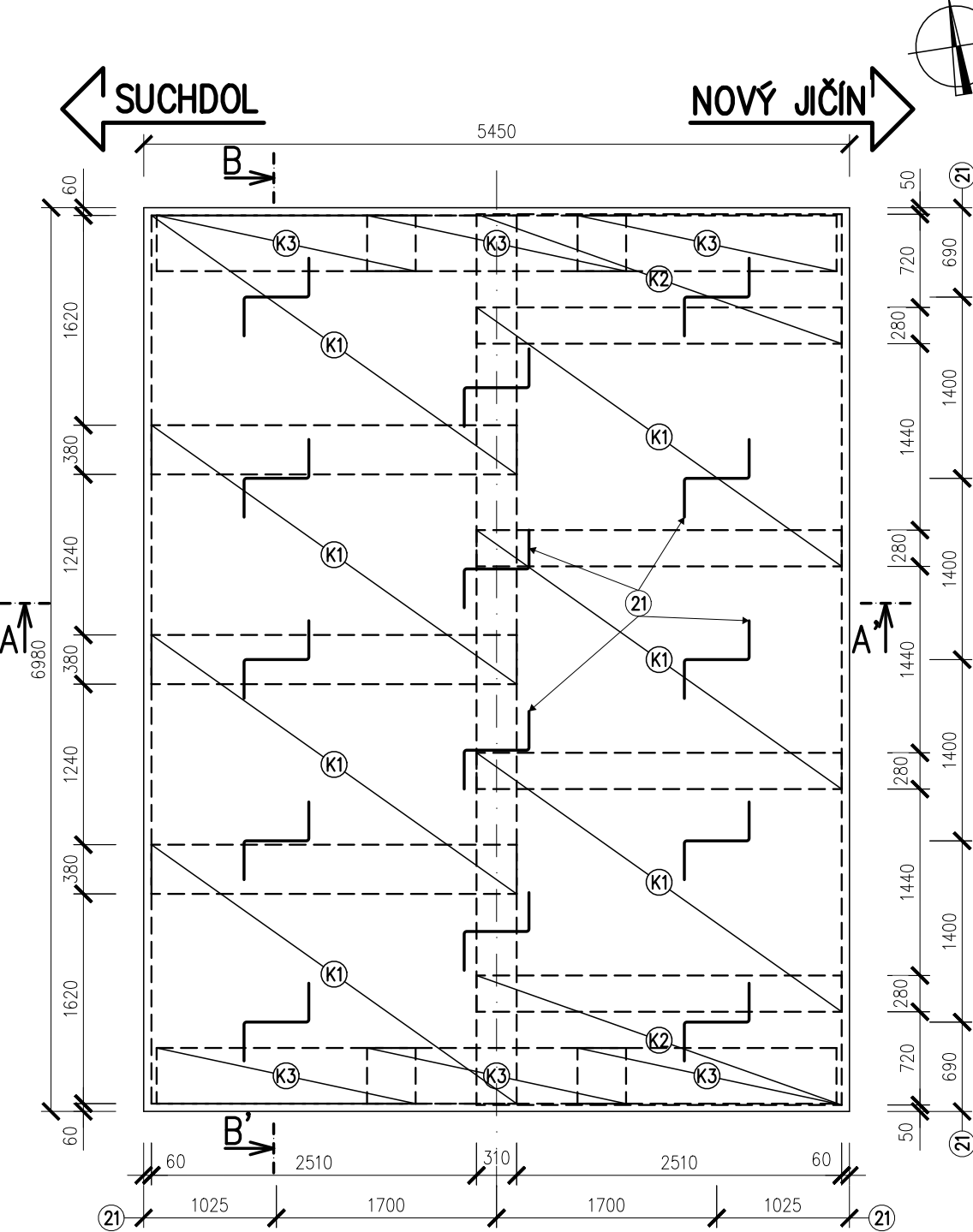
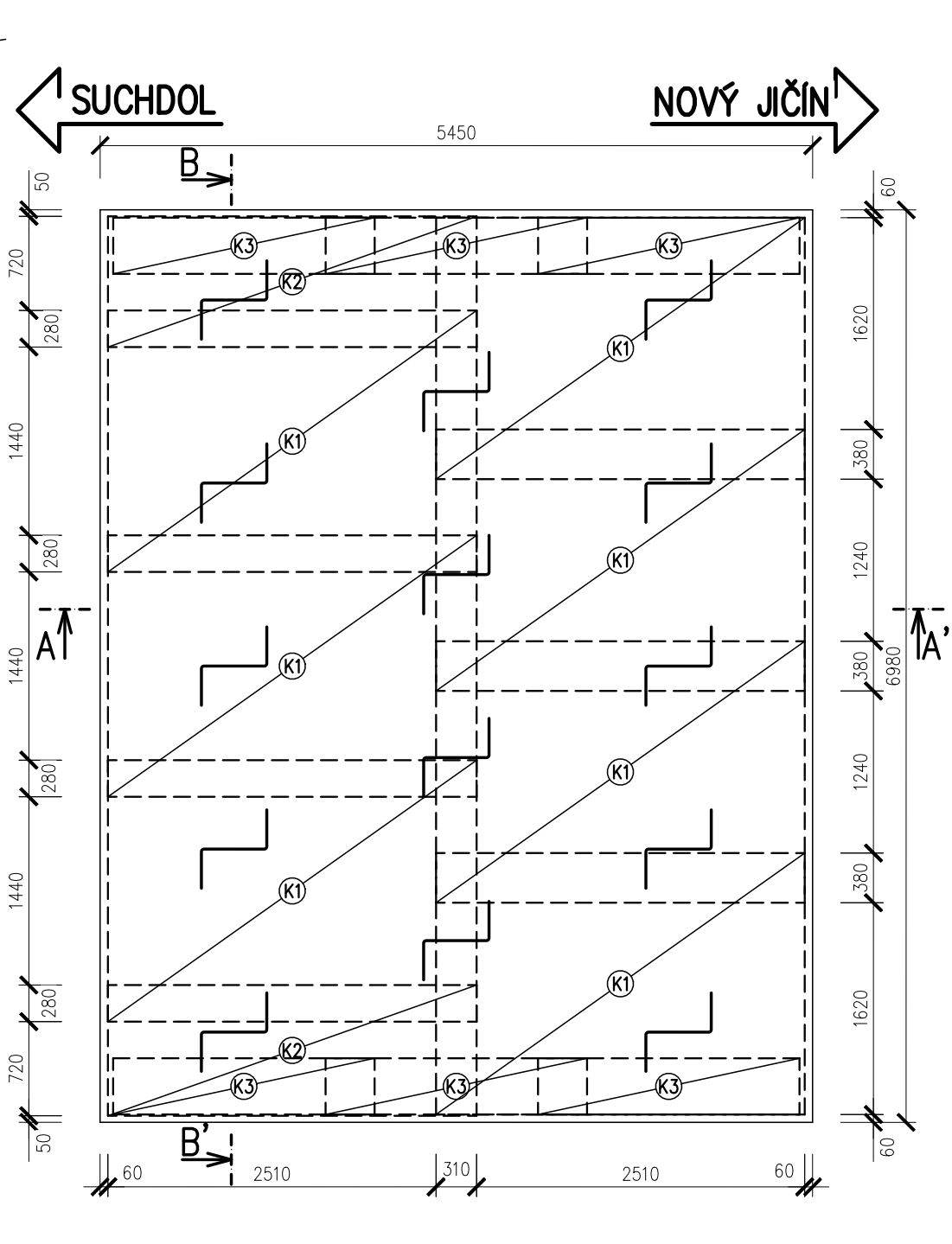


VÝKRES VÝZTUŽE ZÁKLADOVÉ DESKY M 1:50

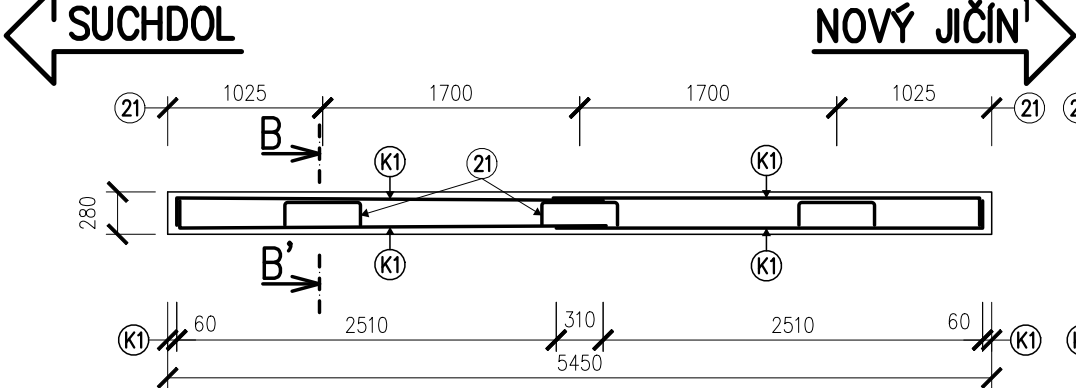
PŮDORYS– SPODNÍ POVRCH



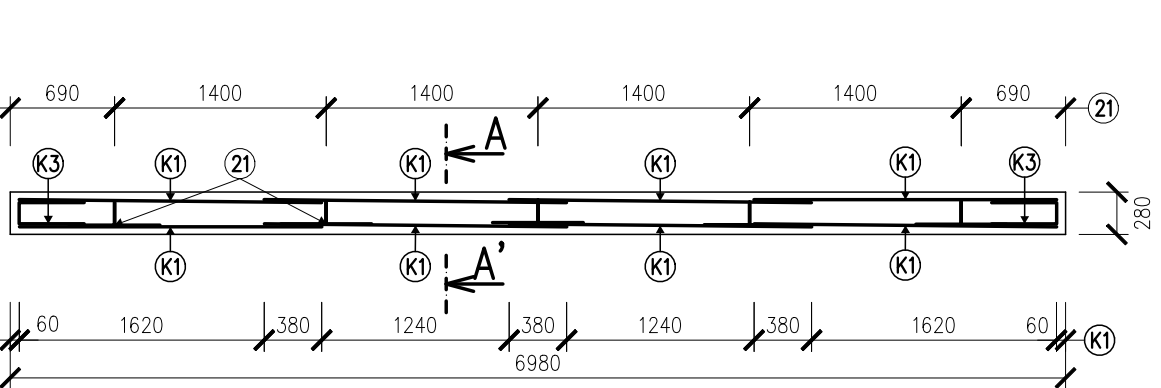
PŮDORYS– HORNÍ POVRCH



ŘEZ A–A’

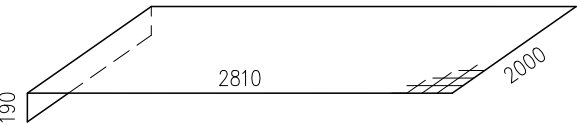


ŘEZ B–B’

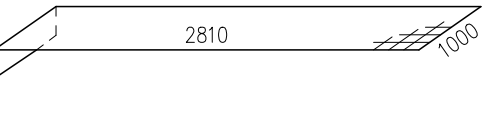


VÝTAH VÝZTUŽE

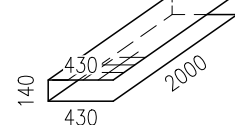
K1 KARI SÍŤ ø8–100x100/3000x2000–14ks



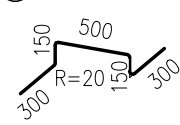
K2 KARI SÍŤ ø8–100x100/3000x1000–4ks



K3 KARI SÍŤ ø8–100x100/1000x2000–6ks



Z1 DISTANČNÍ STOLIČKA ø8, DL. 1400mm, 14ks



PRŮMĚR ZAKŘIVENÍ VÝZTUŽE d_{br}

OHYBY A JINÉ ZAKŘIVENÍ KARI SÍTĚ		
$d_s \leq 3\text{mm}$	\Rightarrow	$d_{br} = 20d_s$
$d_s > 3\text{mm}$	\Rightarrow	$d_{br} = 5d_s$

HÁKY A TŘMINKY		
$d_s \leq 16\text{mm}$	\Rightarrow	$d_{br} = 4d_s$
$d_s > 16\text{mm}$	\Rightarrow	$d_{br} = 7d_s$

KRYTÍ VÝZTUŽE: [mm]

	ŽB KŘÍDLA	
	MINIMÁLNÍ	JMENOVITÉ
DOLNÍ, BOČNÍ	40	50
HORNÍ	40	50

STAVEBNÍ MATERIÁLY

BETON :	BETON ČSN EN 206+A1–25/30–XA1,XF1,XD1 (CZ)–Cl 0,4 – D _{max} 22–S4	ZÁKLADOVÁ DESKA
OCEL :	B500B	

POZNÁMKY:

- PRO ZPŘEHLEDNĚNÍ NEJSOU NA VÝKRESE ZOBRAZENY A ZAKÓTOVÁNY NĚKTERÉ VIDITELNÉ HRANY
- PŘI ZAKŘIVENÍ JE VŽDY KÓTOVÁN OSOVÝ ROZMĚR
- KARI SÍTĚ BUDOU VZÁJEMNĚ SVAŘENY PO OBVODU ARMATURY, ZBYTEK BUDE SVÁZÁN DRÁTEM
- KARI SÍTĚ U BEDNĚNÍ BUDOU VYBAVENY NEVODIVÝMI DISTANČNÍMI TĚLÍSKY, KTERÉ ZAJISTÍ POŽADOVANÉ KRYTÍ
- HODNOTY PRO KRYTÍ PLATÍ PRO VEŠKEROU VÝZTUŽ
- KOTEVNÍ DÉLKY VIZ ČSN EN 1992–2

TÚ: 1991 - SUCHDOL NAD ODROU - NOVÝ JIČÍN

DÚ: 02 - SUCHDOL NAD ODROU - ŠENOV U NOVÉHO JIČÍNA

VÝŠKOVÝ SYSTÉM: BALT PO VYROVNÁNÍ

SOUŘADNICOVÝ SYSTÉM: S-JTSK

OZNAČENÍ	POPIS ZMĚNY	DATUM	PODPIS
HIP	ZODP. PROJEKTANT	VYPRACOVAL	KONTROLOVAL
ING. TOMÁŠ PÁTEČEK	ING. MARTIN VAŠÁK	ING. TOMÁŠ GROSS	ING. JANA VARGOVÁ
OBJEDNATEL: SPRÁVA ŽELEZNIC, S.O, DLÁŽDĚNÁ 1003/7, 110 00 PRAHA 1			
KRAJ: MORAVSKOSLEZSKÝ	ORP: NOVÝ JIČÍN	KATASTR: ŠENOV U NOVÉHO JIČÍNA	
STAVBA:		FORMÁT	6 x A4
ČÁST :		DATUM	LISTOPAD 2020
		STUPEŇ	P
		ČÍSLO ZAK.	2020683
		MĚŘÍTKO	1:50
PŘÍLOHA:		ČÍSLO PŘÍLOHY:	ČÍSLO PARÉ:
VÝKRES VÝZTUŽE ZÁKLADOVÉ DESKY		E.1.4.01.03.09	
Dokumentaci lze užívat pouze ve smyslu příslušné smlouvy o dílo výkres, či jeho část, může být kopírován nebo jiným způsobem rozšiřován pouze po předchozím souhlasu IM-Projekt, inženýrské a mostní konstrukce, s.r.o.			